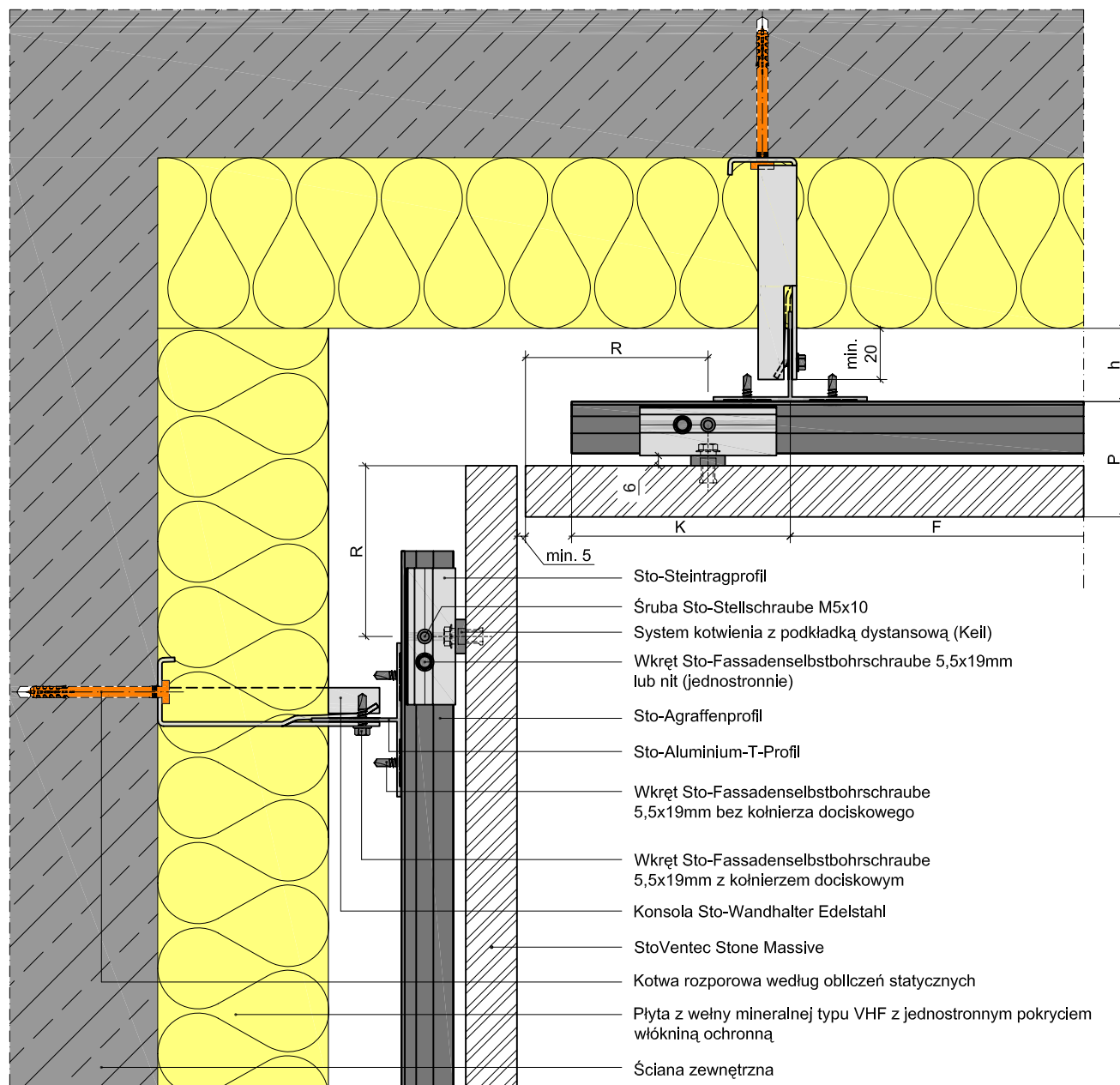


**StoVentec Stone Massive, Podkonstrukcja stalowo-aluminiowa**  
**Przekrój poziomy, Narożnik wewnętrzny**  
 (Skala ok. 1:4)

Rev-Nr. 01/ 09.06.11

**EAS 220**



- F = Rozpiętość Sto-Agraffenprofil wg obliczeń statycznych  
 h = Szczelna wentylacyjna zgodnie z normą DIN 18516,  
 20mm ≤ h ≤ 150mm, zalecane h min. 30mm  
 K = Wysięg Sto-Agraffenprofil wg obliczeń statycznych  
 P = Odległość od powierzchni licowej płyty od Sto-Al-T-Profil  
 R = Odległość kotwy od krawędzi płyty, wg obliczeń statycznych

Uwaga: Elementy innych dostawców przedstawiono schematycznie. Detal ten to propozycja rozwiązania, które obrazuje podstawowe zasady budowy ETICS lub elewacji wentylowanej. Zastosowanie i komplementarność systemu powinny być zweryfikowane przez wykonawcę / projektanta w projekcie budowlanym. Detal ten nie zastąpi projektu wykonawczego ani warsztatowego. Zgodność rozwiązania z przepisami musi być zweryfikowana przez projektanta / wykonawcę. Wszystkie wymiary należy sprawdzić i potwierdzić na obiekcie. Należy przestrzegać zapisów Instrukcji Technicznych komponentów.